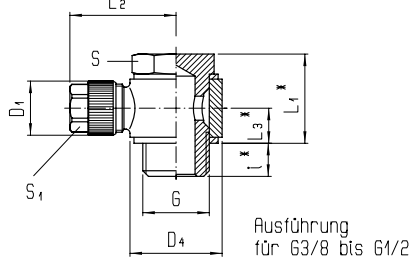
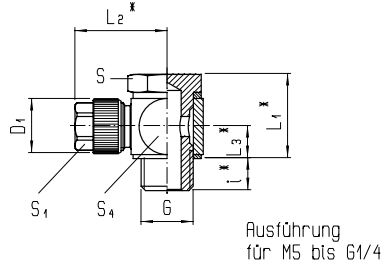




Raccord banjo complet court à coiffe

Laiton nickelé **PN 25** **Groupe 11**

Matière : Laiton nickelé
Joint : A = Alu
N = Polyamide

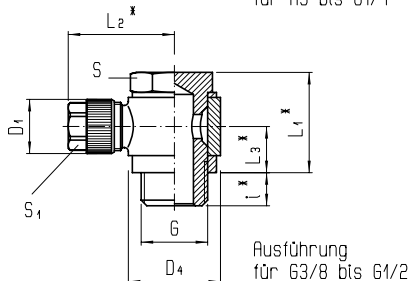
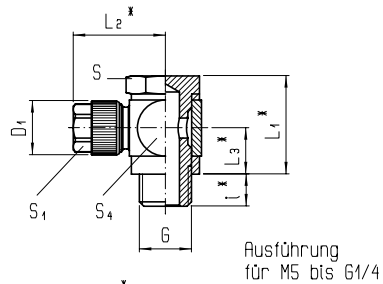
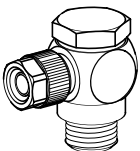


pour D/d	Raccord G	i	L1	L2	L3	D1	S1	D4	S4	S	Version	Réf.
4,3/3	M 5	4	14	15,5	5	8	7		9	8	152M- 43/3S -M5N	325014
	G 1/8	6,5	20,5	18	8	8	7		14	14	152M- 43/3S -1/8A	325021
		6,5	20	18	8	8	7		14	14	152M- 43/3S -1/8N	325022
5/3	M 5	4	14	15,5	5	8	7		9	8	152M- 5/3S -M5N	325026
	G 1/8	6,5	20	18	8	8	7		14	14	152M- 5/3S -1/8A	325033
		6,5	20	19	8	8	7		14	14	152M- 5/3S -1/8N	325034
6/4	M 5	4	14	16,5	5	9	8		9	8	152M- 6/4S -M5N	325038
		6,5	20	21	8	11,5	10		14	14	152M- 6/4S -1/8A	325061
	G 1/8	6,5	20	21	8	11,5	10		14	14	152M- 6/4S -1/8N	325062
		8	21	23	8	11,5	10		18	17	152M- 6/4S -1/4A	325065
		8	21	23	8	11,5	10		18	17	152M- 6/4S -1/4N	325066
	G 3/8	9	21,5	26,5	8	11,5	10	21		19	152M- 6/4 -3/8A	325369
		9	21,5	26,5	8	11,5	10	21		19	152M- 6/4 -3/8N	325370
	G 1/2	10	21,5	29	8	11,5	10	26		27	152M- 6/4 -1/2A	325373
10		21,5	29	8	11,5	10	26		27	152M- 6/4 -1/2N	325374	
8/6	G 1/8	6,5	20	21	8	13,5	12		14	14	152M- 8/6S -1/8A	325097
		6,5	20	21	8	13,5	12		14	14	152M- 8/6S -1/8N	325098
	G 1/4	8	21	23	8	13,5	12		18	17	152M- 8/6S -1/4A	325101
		8	21	23	8	13,5	12		18	17	152M- 8/6S -1/4N	325102
	G 3/8	9	21,5	26,5	8	13,5	12	21		19	152M- 8/6 -3/8A	325405
		9	21,5	26,5	8	13,5	12	21		19	152M- 8/6 -3/8N	325406
G 1/2	10	21,5	29	8	13,5	12	26		27	152M- 8/6 -1/2A	325409	
	10	21,5	29	8	13,5	12	26		27	152M- 8/6 -1/2N	325410	

Raccord banjo complet long à coiffe

Messing vernické **PN 25** **Produkt-Gruppe 11**

Matière : Laiton nickelé
Joint : N = Polyamide



pour D/d	Raccord G	i	L1	L2	L3	D1	S1	D4	S4	S	Version	Réf.
4,3/3	G 1/8	6,5	24	18	11,5	8	7		14	14	156M- 43/3S -1/8N	326522
5/3		6,5	24	18	11,5	8	7		14	14	156M- 5/3S -1/8N	326534
6/4	G 1/8	6,5	24	21	11,5	11,5	10		14	14	156M- 6/4S -1/8N	326562
		8	24,5	23	11,5	11,5	10		18	17	156M- 6/4S -1/4N	326566
	G 3/8	9	25	26,5	11,5	11,5	10	21		19	156M- 6/4 -3/8N	326870
		10	25	29	11,5	11,5	10	26		27	156M- 6/4 -1/2N	326874
8/6	G 1/8	6,5	24	21	11,5	13,5	12		14	14	156M- 8/6S -1/8N	326598
	G 1/4	8	24,4	23	11,5	13,5	12		18	17	156M- 8/6S -1/4N	326602
		9	25	26,5	11,5	13,5	12	21		19	156M- 8/6 -3/8N	326906
10/8	G 1/2	10	25	29	11,5	13,5	12	26		27	156M- 8/6 -1/2N	326910
		10	25	30,5	11,5	15,5	13	26		27	156M- 10/8 -1/2N	326946
	G 1/8	6,5	24	22,5	11,5	15,5	13		14	14	156M- 10/8S -1/8N	326634
		8	24,5	24,5	11,5	15,5	13		18	17	156M- 10/8S -1/4N	326638
11,5/9	G 3/8	9	25	29,5	11,5	17,5	15	21		19	156M- 115/9 -3/8N	326954
		9	25	29,5	11,5	17,5	15	21		19	156M- 12/9 -3/8N	326966
12/10	G 3/8	9	25	29,5	11,5	17,5	15	21		19	156M- 12/10 -3/8N	326990
12/10		10	25	32	11,5	17,5	15	26		27	156M- 12/10 -1/2N	326994
15/12,5	G 1/2	10	25	34,5	11,5	22	19	26		27	156M- 15/125 -1/2N	327010
17,6/13		10	25	34,5	11,5	22	19	26		27	156M- 176/16 -1/2N	327018