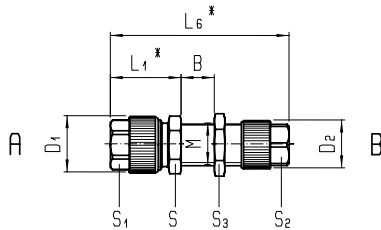
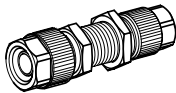




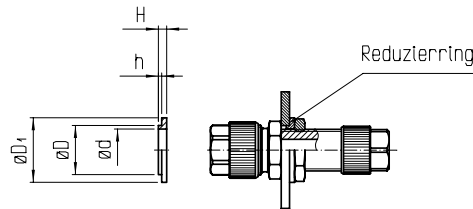
Raccord droit à cloison étanche

Laiton nickelé PN 25 Groupe 11

Matière : Laiton nickelé



pour tuyau		M	B	L1	L6	D1	S1	D2	S2	S3	S	Version	Réf.
A D/d	B D/d												
4,3/3	4,3/3	M7x0,75	1-10	14	35	8	7	8	7	10	8	159M- 43/3	303003
	4,3/3			14	35	8	7	8	7	10	8	159M- 5/3 -43/3	303005
5/3	5/3	M7x0,75		14	35	8	7	8	7	10	8	159M- 5/3	303006
	4,3/3	M7x0,75		17	38	11,5	10	8	7	10	12	159M- 6/4 -43/3	303008
6/4	5/3	M7x0,75		17	38	11,5	10	8	7	10	12	159M- 6/4 -5/3	303009
	6/4	M10x1		17	43	11,5	10	11,5	10	13	12	159M- 6/4	303010
	6/4	M10x1		17	43	13,5	12	11,5	10	13	12	159M- 8/6 -6/4	303011
8/6	6/4	M10x1		17,5	43,5	13,5	12	13,5	12	17	14	159M- 8/6	303012
	8/6	M12x1		19	45	15,5	13	11,5	10	13	14	159M- 10/8 -6/4	303013
10/8	6/4	M10x1		19	45	15,5	13	13,5	12	17	14	159M- 10/8 -8/6	303014
	8/6	M12x1		19,5	47,5	15,5	13	15,5	13	17	17	159M- 10/8	303015
	10/8	M14x1		21	50	17,5	15	17,5	15	19	19	159M- 115/9	303016
11,5/9	11,5/9	M16x1		21	50	17,5	15	17,5	15	19	19	159M- 12/9	303017
12/9	12/9	M16x1		21	50	17,5	15	17,5	15	19	19	159M- 12/10	303019
12/10	12/10	M16x1		21	50	17,5	15	17,5	15	19	19	159M- 15/125	303023
15/12,5	15/12,5	M20x1		24	55	22	19	22	19	24	22	159M- 176/13	303025
17,6/13	17,6/13	M20x1		24	55	22	19	22	19	24	22		



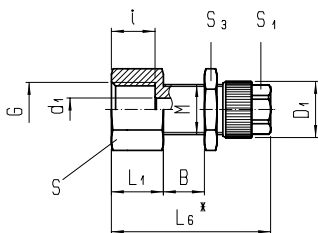
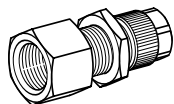
D1	D	d	H	h	Accessoire Réduction Version	Réf.
15,5	9,8	7,1	2	0,8	258M- 10- 7	251991
15,5	11,8	10,1	2	0,8	258M- 12- 10	251992
17,5	13,8	10,1	2	0,8	258M- 14- 10	251993
17,5	13,8	12,1	2	0,8	258M- 14- 12	251994

Racc.femelle à cloison étanche

Laiton nickelé PN 25 Groupe 11

Matière : Laiton nickelé

aussi pour manomètre approprié



pour D/d	Raccord G	M	B	i	L1	L6	d1	D1	S1	S3	S	Version	Réf.
4,3/3	M5	M7x0,75	1-9	5	7	28	2,2	8	7	10	8	145M- 43/3 -M5	303104
5/3	M5	M7x0,75		5	7	28	2,2	8	7	10	8	145M- 5/3 -M5	303107
6/4	G 1/8	M10x1		8	10	35,8	3,3	11,5	10	13	13	145M- 6/4 -1/8	303114
8/6	G 1/4	M12x1		10,5	12,5	38,3	5,5	13,5	12	17	17	145M- 8/6 -1/4	303121
10/8	G 1/4	M14x1		10,5	12,5	40,3	7	15,5	13	17	17	145M- 10/8 -1/4	303130
11,5/9	G 3/8	M16x1		11,5	13,5	42,3	7,6	17,5	15	19	19	145M- 115/9 -3/8	303134
12/9	G 3/8	M16x1		11,5	13,5	42,3	7,6	17,5	15	19	19	145M- 12/9 -3/8	303137