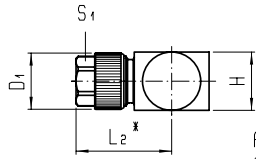
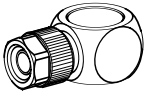




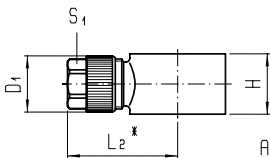
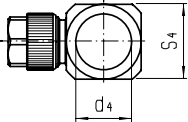
Raccord banjo à coiffe

Laiton nickelé PN 25 Groupe 11

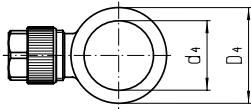
Matière : Laiton nickelé



Ausführung für M5 bis G1/4



Ausführung für G3/8 bis G1/2

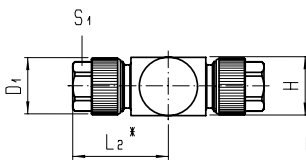
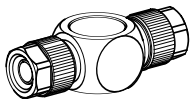


pour D/d	pour boulon creux à filet femelle	L2	H	d4	D1	S1	D4	S4	Version	Réf.
4,3/3	M 5	15,5	9	5,1	8	7		9	161M- 43/3S -M5	303404
	G 1/8 + M10	18	14	10,1	8	7		14	161M- 43/3S -1/8	303406
5/3	M 5	15,5	9	5,1	8	7		9	161M- 5/3S -M5	303407
	G 1/8	18	14	10,1	8	7		14	161M- 5/3S -1/8	303409
6/4	M 5	16,5	9	5,1	9	8		9	161M- 6/4S -M5	303410
	G 1/8 + M10	21	14	10,1	11,5	10		14	161M- 6/4S -1/8	303414
	G 1/4	23	14	13,4	11,5	10		18	161M- 6/4S -1/4	303415
	G 3/8	26,5	14,5	16,7	11,5	10	21		161M- 6/4 -3/8	303466
	G 1/2	29	14,5	21	11,5	10	26		161M- 6/4 -1/2	303467
8/6	G 1/8 + M10	21	14	10,1	13,5	12		14	161M- 8/6S -1/8	303420
	G 1/4	23	14	13,4	13,5	12		18	161M- 8/6S -1/4	303421
	G 3/8	26,5	14,5	16,7	13,5	12	21		161M- 8/6 -3/8	303472
	G 1/2	29	14,5	21	13,5	12	26		161M- 8/6 -1/2	303473
10/8	G 1/8 + M10	22,5	14	10,1	15,5	13		14	161M- 10/8S -1/8	303429
	G 1/4	24,5	14	13,4	15,5	13		18	161M- 10/8S -1/4	303430
	G 3/8	28	14,5	16,7	15,5	13	21		161M- 10/8 -3/8	303481
	G 1/2	30,5	14,5	21	15,5	13	26		161M- 10/8 -1/2	303482
11,5/9	G 3/8	29,5	14,5	16,7	17,5	15	21		161M- 115/9 -3/8	303484
12/9	G 3/8	29,5	14,5	16,7	17,5	15	21		161M- 12/9 -3/8	303487
12/10	G 3/8	29,5	14,5	16,7	17,5	15	21		161M- 12/10 -3/8	303493
	G 1/2	32	14,5	21	17,5	15	26		161M- 12/10 -1/2	303494
15/12,5	G 1/2	34,5	14,5	21	22	19	26		161M-15/125 -1/2	303498
17,6/13	G 1/2	34,5	14,5	21	22	19	26		161M-176/13 -1/2	303500

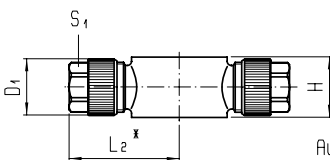
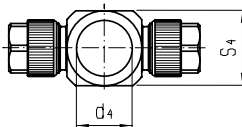
Raccord banjo en T à coiffe

Laiton nickelé PN 25 Groupe 11

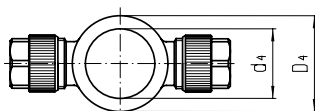
Matière : Laiton nickelé



Ausführung für M5 bis G1/4



Ausführung für G3/8 bis G1/2



pour D/d	pour boulon creux à filet femelle	L2	H	d4	D1	S1	D4	S4	Version	Réf.
4,3/3	M 5	15,5	9	5,1	8	7		9	162M- 43/3S -M5	303704
	G 1/8 + M10	18	14	10,1	8	7		14	162M- 43/3S -1/8	303706
5/3	M 5	15,5	9	5,1	8	7		9	162M- 5/3S -M5	303707
	G 1/8	18	14	10,1	8	7		14	162M- 5/3S -1/8	303709
6/4	M 5	16,5	9	5,1	9	8		9	162M- 6/4S -M5	303710
	G 1/8 + M10	21	14	10,1	11,5	10		14	162M- 6/4S -1/8	303714
	G 1/4	23	14	13,4	11,5	10		18	162M- 6/4S -1/4	303715
	G 3/8	26,5	14,5	16,7	11,5	10	21		162M- 6/4 -3/8	303766
	G 1/2	29	14,5	21	11,5	10	26		162M- 6/4 -1/2	303767
8/6	G 1/8 + M10	21	14	10,1	13,5	12		14	162M- 8/6S -1/8	303720
	G 1/4	23	14	13,4	13,5	12		18	162M- 8/6S -1/4	303721
	G 3/8	26,5	14,5	16,7	13,5	12	21		162M- 8/6 -3/8	303772
	G 1/2	29	14,5	21	13,5	12	26		162M- 8/6 -1/2	303773
10/8	G 1/8 + M10	22,5	14	10,1	15,5	13		14	162M- 10/8S -1/8	303729
	G 1/4	24,5	14	13,4	15,5	13		18	162M- 10/8S -1/4	303730
	G 3/8	28	14,5	16,7	15,5	13	21		162M- 10/8 -3/8	303781
	G 1/2	30,5	14,5	21	15,5	13	26		162M- 10/8 -1/2	303782