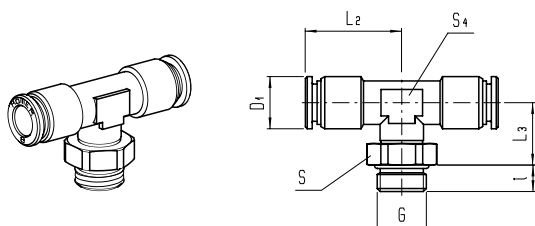




Raccord instantané en T à visser (cylindrique)

Laiton nickelé **PN 16** **Groupe 12**

Température : - 20 °C à + 80 °C
Filetage avec joint **NBR-O-Ring**

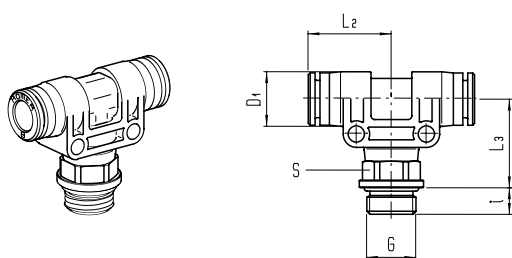


Pour D	Raccord G	i	L2	L3	D1	S4	S	Version	Réf.
4	G 1/8	5	20,5	13,5	10	9	13	921M- 4 -1/8	343606
	G 1/4	7	22	15,5	10	10	17	921M- 4 -1/4	343607
6	G 1/8	5	22	13,5	12	9	13	921M- 6 -1/8	343612
	G 1/4	7	23,5	15,5	12	10	17	921M- 6 -1/4	343613
8	G 1/8	5	25,5	16	14	12	13	921M- 8 -1/8	343616
	G 1/4	7	27,5	17,5	14	13	17	921M- 8 -1/4	343617
	G 3/8	8	27,5	19,5	14	13	19	921M- 8 -3/8	343618
10	G 1/4	7	29,5	17,5	16,5	13	17	921M- 10 -1/4	343621
	G 3/8	8	29,5	19,5	16,5	13	19	921M- 10 -3/8	343622
12	G 3/8	8	32	19,5	20	17	19	921M- 12 -3/8	343625

Raccord instantané en T à visser (cylindrique)

Matière POM **PN 10** **Groupe 12**

Température : - 20 °C à + 60 °C
Filetage avec joint **NBR-O-Ring**

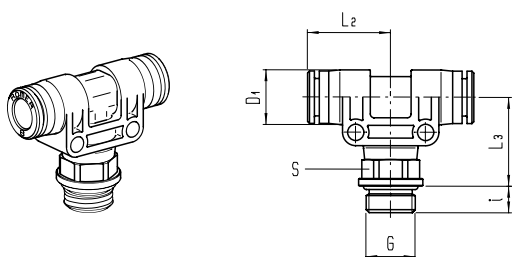


Pour D	Raccord G	i	L2	L3	D1	S	Version	Réf.
4	G 1/8	5	18,5	20,5	12,5	12	921P- 4 -1/8	344006
	G 1/4	7	18,5	20,5	12,5	12	921P- 4 -1/4	344007
6	G 1/8	5	19	20,5	12,5	12	921P- 6 -1/8	344012
	G 1/4	7	19	20,5	12,5	12	921P- 6 -1/4	344013
8	G 1/8	5	22	22	14,5	14	921P- 8 -1/8	344016
	G 1/4	7	22	23,5	14,5	14	921P- 8 -1/4	344017
	G 3/8	8	22	24	14,5	14	921P- 8 -3/8	344018
10	G 1/4	7	26	25,5	17	17	921P- 10 -1/4	344021
	G 3/8	8	26	27	17	17	921P- 10 -3/8	344022
12	G 3/8	8	31	30,5	23	22	921P- 12 -3/8	344025
	G 1/2	9	31	31	23	24	921P- 12 -1/2	344026
14	G 1/2	9	31	31	23	24	921P- 14 -1/2	344028
16	G 3/8	8	32	32	25	24	921P- 16 -3/8	344029
	G 1/2	9	32	32	25	24	921P- 16 -1/2	344030
22	G 1/2	9	40	41	34	32	921P- 22 -1/2	344032
	G 3/4	11	40	40	34	32	921P- 22 -3/4	344033

Raccord instantané en T à visser (cylindrique)

Matière PVDF **PN 10** **Groupe 12**

Température : - 20 °C à + 60 °C
Filetage avec joint **FPM-O-Ring**



Pour D	Raccord G	i	L2	L3	D1	S	Version	Réf.
4	G 1/8	5	18,5	19,5	12,5	13	921V- 4F -1/8	367356
	G 1/4	7	18,5	20	12,5	17	921V- 4F -1/4	367357
6	G 1/8	5	19	19,5	12,5	13	921V- 6F -1/8	367362
	G 1/4	7	19	20	12,5	17	921V- 6F -1/4	367363
8	G 1/8	5	22	22	14,5	14	921V- 8F -1/8	367366
	G 1/4	7	22	22,5	14,5	17	921V- 8F -1/4	367367
	G 3/8	8	22	22,5	14,5	19	921V- 8F -3/8	367368
10	G 1/4	7	26	25,5	17	17	921V- 10F -1/4	367371
	G 3/8	8	26	25,5	17	19	921V- 10F -3/8	367372
12	G 1/4	7	31	30,5	23	22	921V- 12F -1/4	367374
	G 3/8	8	31	30,5	23	22	921V- 12F -3/8	367375