



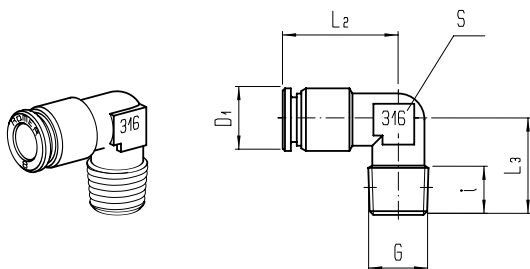
Raccord coudé instantané (conique)

Inox
AISI 316

PN
20

Groupe 13

Température : - 20 °C à + 120 °C



Pour D	Raccord G	i	L2	L3	D1	S	Version	Réf.
4	1/8K	9	22	18,5	10	10	950X4- 4F -1/8K	380856
	1/8K	9	23,5	18,5	12	10	950X4- 6F -1/8K	380862
6	1/4K	10,5	23,5	21	12	10	950X4- 6F -1/4K	380863
	1/8K	8,5	27,5	18,5	14	13	950X4- 8F -1/8K	380866
8	1/4K	10,5	27,5	23	14	13	950X4- 8F -1/4K	380867
	3/8K	11	27,5	24,5	14	13	950X4- 8F -3/8K	380868
	1/4K	10,5	29,5	23	16,5	13	950X4- 10F -1/4K	380871
10	3/8K	11	29,5	24,5	16,5	13	950X4- 10F -3/8K	380872
12	3/8K	11	32	24,5	20	17	950X4- 12F -3/8K	380875

Raccord coudé instantané orientable (cylind.)

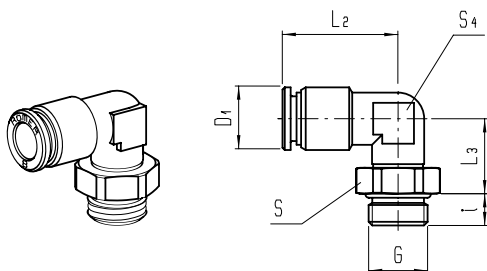
Laiton nickelé

PN
16

Groupe 12

Température : - 20 °C à + 80 °C

Filetage avec joint **NBR-O-Ring**



Pour D	Raccord G	i	L2	L3	D1	S4	S	Version	Réf.
4	G 1/8	5	20,5	13,5	10	9	13	930M- 4 -1/8	341206
	G 1/4	7	22	15,5	10	10	17	930M- 4 -1/4	341207
6	G 1/8	5	22	13,5	12	9	13	930M- 6 -1/8	341212
	G 1/4	7	23,5	15,5	12	10	17	930M- 6 -1/4	341213
8	G 1/8	5	25,5	16	14	12	13	930M- 8 -1/8	341216
	G 1/4	7	27,5	17,5	14	13	17	930M- 8 -1/4	341217
	G 3/8	8	27,5	19,5	14	13	19	930M- 8 -3/8	341218
10	G 1/4	7	29,5	17,5	16,5	13	17	930M- 10 -1/4	341221
	G 3/8	8	29,5	19,5	16,5	13	19	930M- 10 -3/8	341222
12	G 3/8	8	32	19,5	20	17	19	930M- 12 -3/8	341225
	G 1/2	9	32	21,5	20	17	24	930M- 12 -1/2	341226

Raccord coudé instantané orientable (Cylind.)

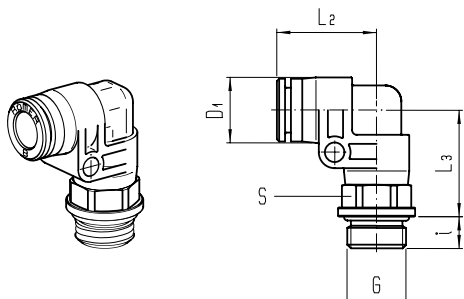
Matière
POM

PN
10

Groupe 12

Température : - 20 °C à + 60 °C

Filetage avec joint **NBR-O-Ring**



Pour D	Raccord G	i	L2	L3	D1	S	Version	Réf.
4	M 5	3,5	17	9	8	8	930P- 4 -M5	342004
	G 1/8	5	18,5	20,5	12,5	12	930P- 4 -1/8	342006
	G 1/4	7	18,5	20,5	12,5	12	930P- 4 -1/4	342007
6	M 5	3,5	18	10	10	8	930P- 6 -M5	342010
	G 1/8	5	19	20,5	12,5	12	930P- 6 -1/8	342012
	G 1/4	7	19	20,5	12,5	12	930P- 6 -1/4	342013
8	G 1/8	5	22	22	14,5	14	930P- 8 -1/8	342016
	G 1/4	7	22	23,5	14,5	14	930P- 8 -1/4	342017
	G 3/8	8	22	24	14,5	14	930P- 8 -3/8	342018
10	G 1/4	7	26	25,5	17	17	930P- 10 -1/4	342021
	G 3/8	8	26	27	17	17	930P- 10 -3/8	342022
12	G 3/8	8	31	30,5	23	22	930P- 12 -3/8	342025
	G 1/2	9	31	31	23	24	930P- 12 -1/2	342026
14	G 1/2	9	31	31	23	24	930P- 14 -1/2	342028
16	G 3/8	8	32	32	25	24	930P- 16 -3/8	342029
	G 1/2	9	32	32	25	24	930P- 16 -1/2	342030
22	G 1/2	9	40	41	34	32	930P- 22 -1/2	342032
	G 3/4	11	40	40	34	32	930P- 22 -3/4	342033