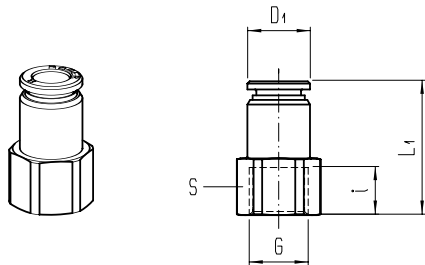




## Raccord droit à visser

**Laiton nickelé** **PN 20** **Groupe 12**

Température : - 20 °C à + 80 °C



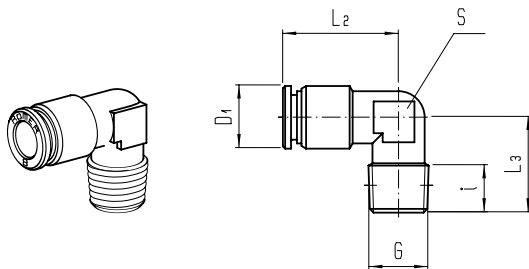
pour D	Raccord G	i	L1		D1		S	Version	Réf.
4	G 1/8	8	23,5		10		13	946M- 4 -1/8	340806
6	G 1/8	8	25		12		13	946M- 6 -1/8	340812
	G 1/4	10,5	27,5		12		17	946M- 6 -1/4	340813
8	G 1/8	8	27		14		14	946M- 8 -1/8	340816
	G 1/4	10,5	29,5		14		17	946M- 8 -1/4	340817
	G 3/8	11,5	30,5		14		19	946M- 8 -3/8	340818
10	G 1/4	10,5	32		16,5		17	946M- 10 -1/4	340821
	G 3/8	11,5	33		16,5		19	946M- 10 -3/8	340822
	G 1/2	15	36,5		16,5		24	946M- 10 -1/2	340823

## Raccord coudé instantané (conique)

**Laiton nickelé** **PN 20** **Groupe 12**

Température : - 20 °C à + 80 °C

Filetage avec téflon (**auto-étanchéifiant**)

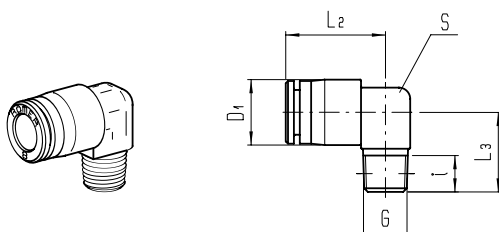


Pour D	Raccord G	i		L2	L3	D1		S	Version	Réf.
4	1/8K	7		20,5	15	10		9	950M- 4 -D1/8K	341006
6	1/8K	7		22	15	12		9	950M- 6 -D1/8K	341012
	1/4K	10		22	18,5	12		9	950M- 6 -D1/4K	341013
8	1/8K	7,5		25,5	17,5	14		12	950M- 8 -D1/8K	341016
	1/4K	10,5		25,5	21	14		12	950M- 8 -D1/4K	341017
	3/8K	11		25,5	22,5	14		12	950M- 8 -D3/8K	341018
10	1/4K	10,5		29,5	23	16,5		13	950M- 10 -D1/4K	341021
	3/8K	11		29,5	24,5	16,5		13	950M- 10 -D3/8K	341022
	1/2K	14		29,5	29	16,5		17	950M- 10 -D1/2K	341023
12	3/8K	11		32	24,5	20		17	950M- 12 -D3/8K	341025
	1/2K	14		32	29	20		17	950M- 12 -D1/2K	341026

## Raccord coudé instantané (conique)

**Matière POM** **PN 10** **Groupe 12**

Température : - 20 °C à + 60 °C



Pour D	Raccord G	i		L2	L3	D1		S	Version	Réf.
6	1/8K	8		21,5	17,5	14,5		11	950P- 6 -1/8K	341512
8	1/8K	8		22	17,5	14,5		11	950P- 8 -1/8K	341516