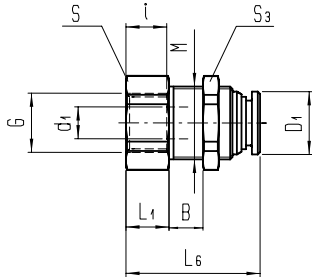
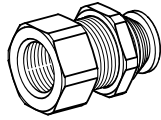




Traversée de cloison femelle

Laiton nickelé **PN 20** **Groupe 12**

Température :
- 20 °C à + 80 °C



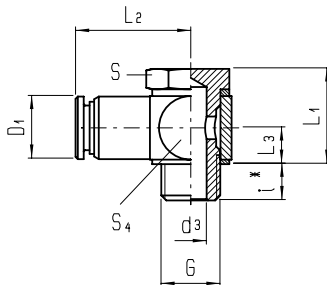
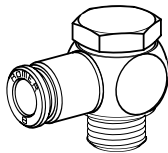
Pour D	Raccord G	M	B	L1	i	L6	d1	D1	S	S3	Version	Réf.
4	G 1/8	M12x1	1-9	6,5	8	25	3	10	14	17	945M- 4 -1/8	348806
	G 1/4	M14x1		6,5	8	25,5	5	12	17	17	945M- 6 -1/8	348812
6	G 1/8	M14x1		12	10,5	31	5	12	17	17	945M- 6 -1/4	348813
	G 1/4			7	8	27	7	14	19	19	945M- 8 -1/8	348816
8	G 1/8	M16x1		9,5	10,5	29,5	7	14	19	19	945M- 8 -1/4	348817
	G 1/4			11	10,5	32	9	16,5	22	24	945M- 10 -1/4	348821
10	G 1/4	M20x1		12	11,5	33	9	16,5	22	24	945M- 10 -3/8	348822
	G 3/8			18	18	48	20	32	36	41	945M- 22 -3/4	348833
22	G 3/4	M33x1,5										

Raccord fileté orientable (cylindrique)

Laiton nickelé **PN 20** **Groupe 12**

Joint :
Polyamide

Température :
- 20 °C à + 80 °C



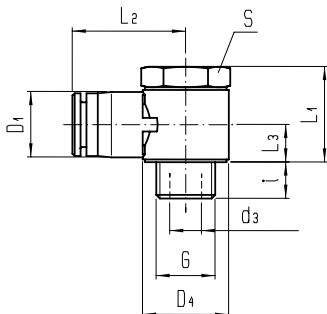
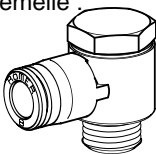
Pour D	Raccord G	i	L1	L2	L3	d3	D1	S4	S	Version	Réf.
4	M5	4	14	17	5,3	2	8	9	8	952M- 4 -M5N	370004
	G 1/8	6,5	20	20,5	8	5	10	14	14	952M- 4 -1/8N	370006
6	M5	4	15	18,5	5,8	2	10	10	8	952M- 6 -M5N	370010
	G 1/8	6,5	20	21,5	8	5	12	14	14	952M- 6 -1/8N	370012
8	G 1/4	8	21	23,5	8	7	12	18	17	952M- 6 -1/4N	370013
	G 1/8	6,5	20	23,5	8	5	14	14	14	952M- 8 -1/8N	370016
8	G 1/4	8	21	25,5	8	7	14	18	17	952M- 8 -1/4N	370017

Raccord fileté orientable (cylindrique)

Matière POM **PN 10** **Groupe 12**

Boulon creux à filet femelle :
Laiton nickelé

Température :
- 20 °C à + 60 °C



Pour D	Raccord G	i	L1	L2	L3	d3	D1	D4	S	Version	Réf.
4	M5	4	14	17	5,3	2	8	9	8	952P- 4 -M5	370404
	G 1/8	6,5	20	22	8	5	14,5	15	14	952P- 4 -1/8	370406
6	M5	4	14	18	5,3	2	10	9	8	952P- 6 -M5	370410
	G 1/8	6,5	20	22,5	8	5	14,5	15	14	952P- 6 -1/8	370412
8	G 1/4	8	21	24,5	8	7	14,5	19	17	952P- 6 -1/4	370413
	G 1/8	6,5	20	23	8	5	14,5	15	14	952P- 8 -1/8	370416
8	G 1/4	8	21	25	8	7	14,5	19	17	952P- 8 -1/4	370417
	G 3/8	9	26,5	28,5	11	9,5	17	22,5	19	952P- 8 -3/8	370418
10	G 1/4	8	25	27,5	10	7	17	19	17	952P- 10 -1/4	370421
	G 3/8	9	26,5	29	11	9,5	17	22,5	19	952P- 10 -3/8	370422
10	G 1/2	9	27	29	11	12	21	27	27	952P- 10 -1/2	370423
	G 3/8	9	26,5	31	11	9,5	21	22,5	19	952P- 12 -3/8	370425
12	G 1/2	10	27	33	11	12	21	27	27	952P- 12 -1/2	370426
	G 1/2	10	31,5	34	13	12	25	27	27	952P- 14 -1/2	370428
16	G 1/2	10	31,5	34	13	12	25	27	27	952P- 16 -1/2	370430