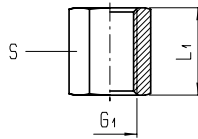




Manchon (cylindrique)

Laiton nickelé PN 50 Groupe 16

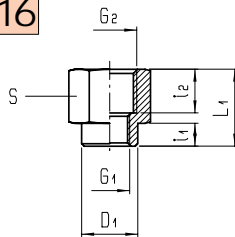
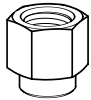


Température :
- 40 °C à + 120 °C

Raccord G1		L1		S	Version	Réf.
M5		10		8	254M- M5	251051
G 1/8		15		13	254M- 1/8	251053
G 1/4		21		17	254M- 1/4	251057
G 3/8		23		19	254M- 3/8	251060
G 1/2		30		24	254M- 1/2	251062

Manchon de réduction (cylindrique)

Laiton nickelé PN 50 Groupe 16

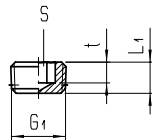


Température :
- 40 °C à + 120 °C

Raccord G1	Raccord G2	i1	i2	L1	D1	S	Version	Réf.
M5	G 1/8	5	8	13	8	13	255M- M5 -1/8	251152
G 1/8	G 1/4	8	10,5	18,5	13,5	17	255M- 1/8 -1/4	251154
	G 3/8	8	11,5	19,5	13,5	19	255M- 1/8 -3/8	251155
	G 1/2	8	15	23	13,5	24	255M- 1/8 -1/2	251156
G 1/4	G 3/8	10,5	11,5	22	17	19	255M- 1/4 -3/8	251158
	G 1/2	10,5	15	25,5	17	24	255M- 1/4 -1/2	251159
G 3/8	G 1/2	11,5	15	26,5	21	24	255M- 3/8 -1/2	251161

Bouchon de fermeture à vis (conique)

Laiton blanc PN 50 Groupe 16

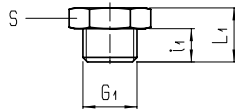


Température :
- 40 °C à + 120 °C

Raccord G1		L1	t	S	Version	Réf.
1/8 K		5	3	5	257U- 1/8K	251303
1/4K		7,5	5	7	257U- 1/4K	251307
3/8K		8	5	8	257U- 3/8K	251310
1/2K		9	6	10	257U- 1/2K	251312

Bouchon de fermeture à vis (cylindrique)

Laiton nickelé PN 50 Groupe 16

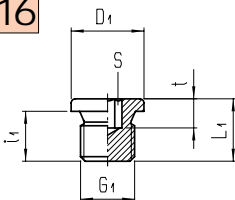


Température :
- 40 °C à + 120 °C

Raccord G1		i1	L1		S	Version	Réf.
M5		4	8		8	261M- M5	251401
G 1/8		6	11		13	261M- 1/8	251403
G 1/4		8	13		17	261M- 1/4	251407
G 3/8		9	14		19	261M- 3/8	251410
G 1/2		10	16		24	261M- 1/2	251412

Bouchon de fermeture à vis (DIN 908)

Laiton blanc / Laiton nické PN 50 Groupe 16



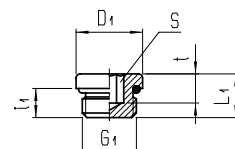
Température :
- 40 °C à + 120 °C

Raccord G1	Matière	i1	L1	D1	t	S	Version	Réf.
G 1/8	Laiton blanc	8	11	14	5	5	262U- 1/8	251553
G 1/4		12	15	17,5	7	6	262U- 1/4	251557
G 3/8		12	15	22	7,5	8	262U- 3/8	251560
G 1/2	Laiton nickelé	14	18	26	7,5	10	262S- 1/2	251587
G 3/4		16	20	32	9	12	262S- 3/4	251589

Bouchon de fermeture à vis (semblable DIN 908)

Laiton nickelé PN 20 Groupe 16

Filetage avec joint NBR-O-Ring



Température :
- 20 °C à + 80 °C

Raccord G1		i1	L1	D1	t	S	Version	Réf.
G 1/8		5	8	13	4	5	262M- 1/8B	251543
G 1/4		7	10,5	16	5,5	6	262M- 1/4B	251549
G 3/8		8	11,5	20	6	8	262M- 3/8B	251547
G 1/2		9	13	25	6	10	262M- 1/2B	251545